



Собака-Пудель

**МУЛЛАНУРОВА Г.И., педагог
дополнительного образования**

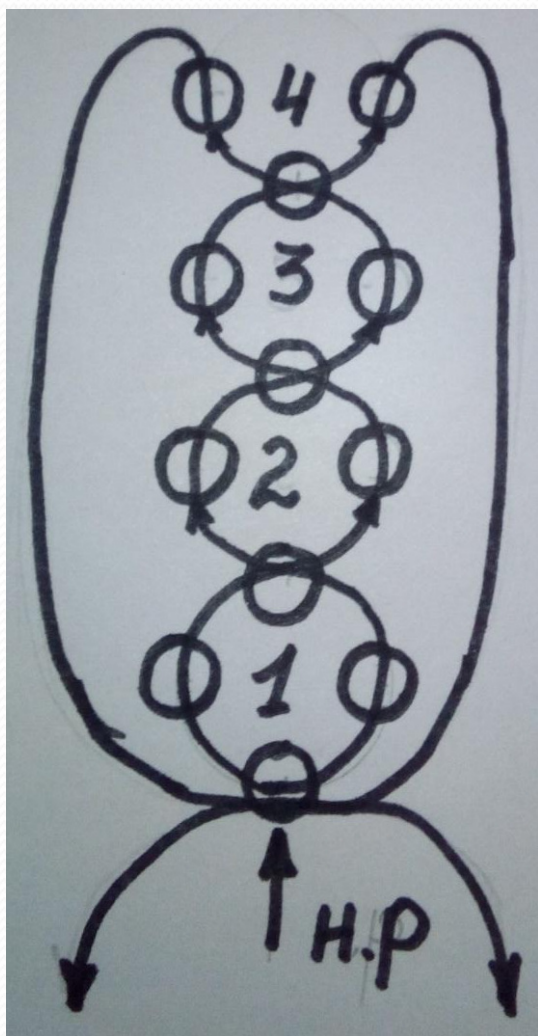
Мастер-класс по изготовлению собаки-пудель

- Для работы нам потребуется:
- Бусины белого цвета диаметром 5,5 мм и 3,5 мм
- Черные бусинки для глаз (2 шт.)
- Леска диаметром 0,35 мм
- Проволока диаметром 0,3 мм
- Кусачки

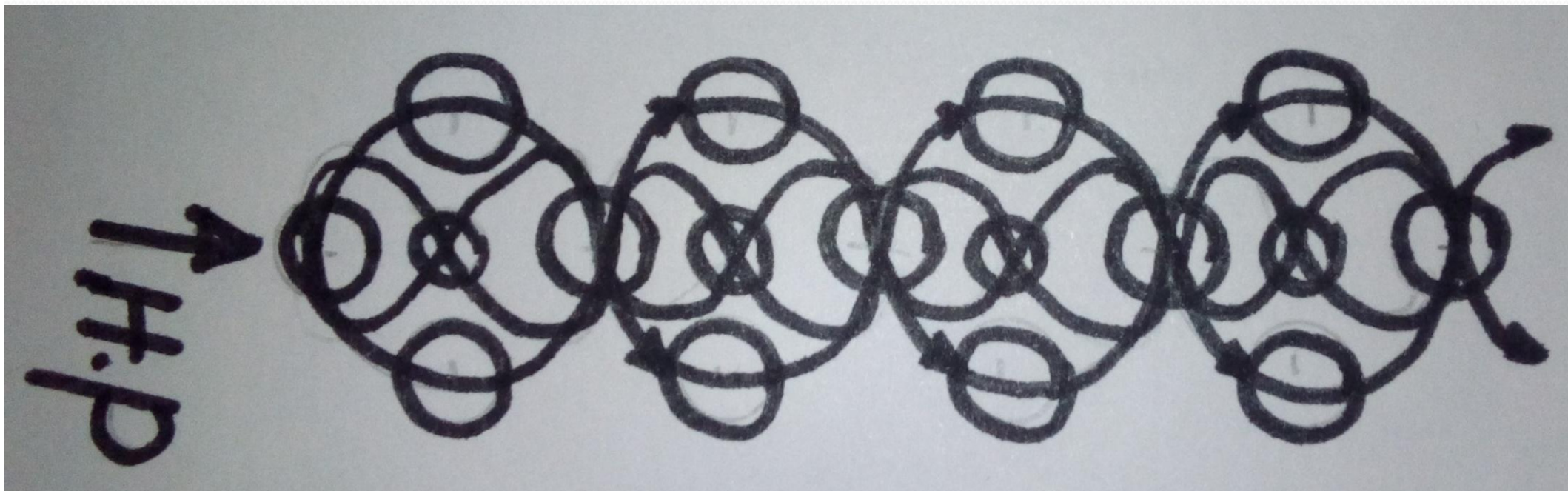


Ход работы

- Делаем шарик для туловища.
- Отрезаем леску длиной 65 см. Плетем на ней цепочку крестиком по схеме. Замыкаем цепочку в кольцо, получаем шарик.

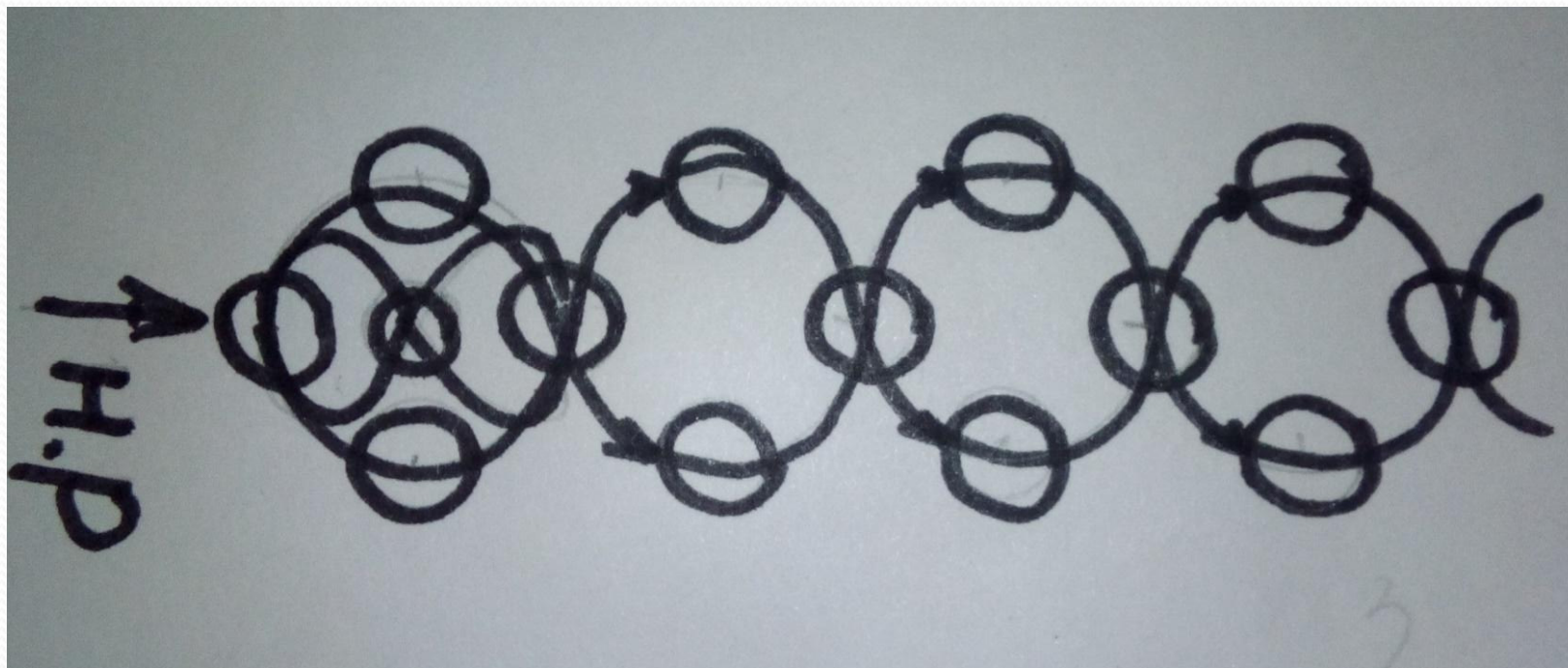


Оплетам его бусинками (0,35 мм) по схеме. Концами лески проходим по верхнему и нижнему краям шарика. Леску туго затягиваем и завязываем.

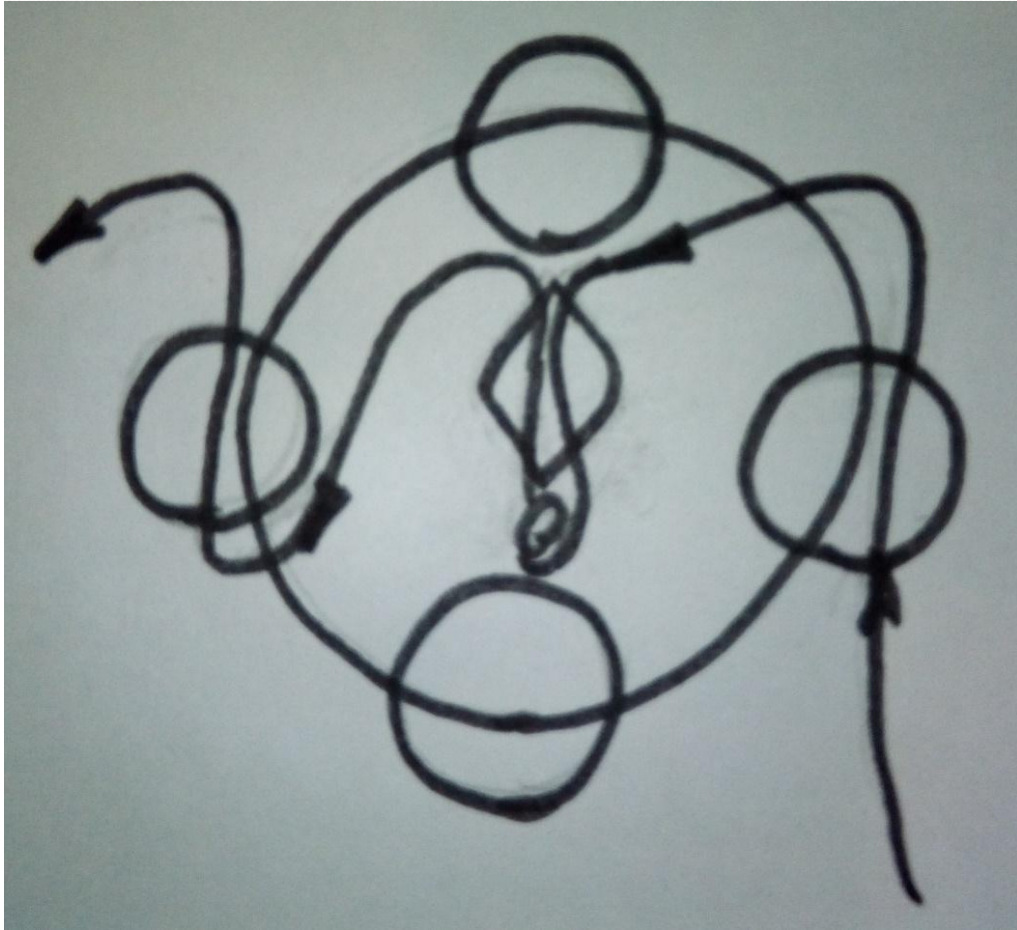


Шарик для головы

Плетем точно такой же шарик, как для туловища. Оплетаем его бусинками (0,35 мм) только с одной грани. Это будет затылок у собаки.

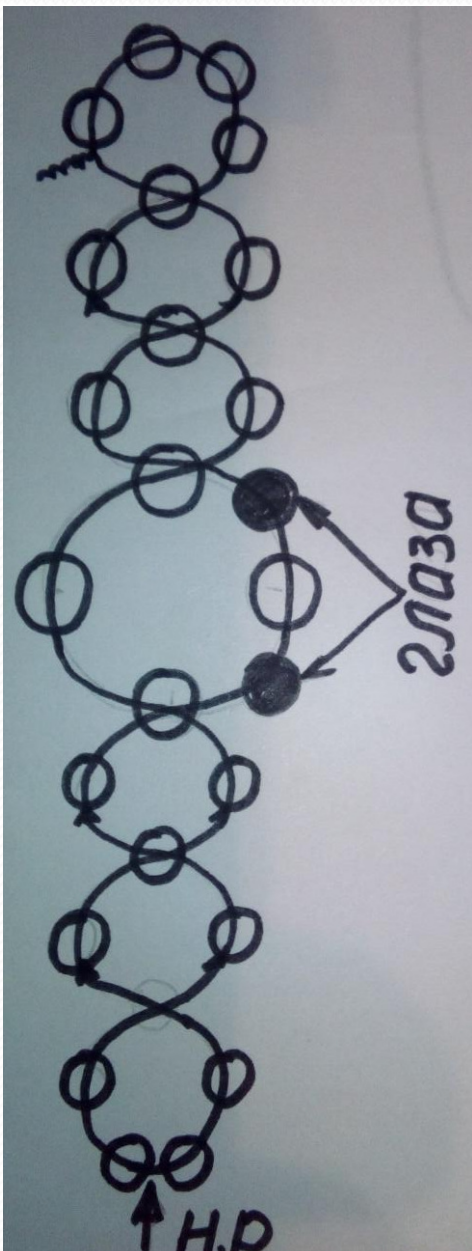


Оставшимися лесками проходим по верхнему и нижнему краям шарика. Выводим леску с противоположной затылку грани и делаем мордочку собаки по схеме.



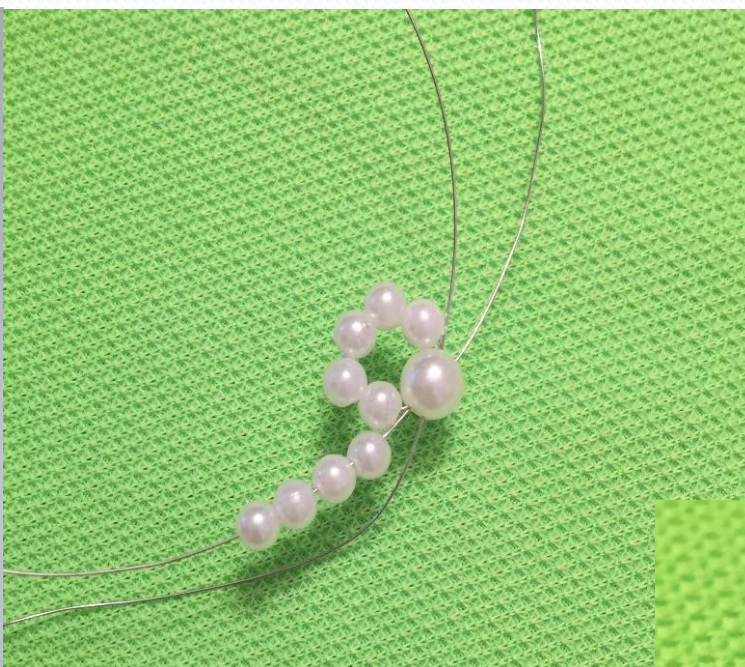
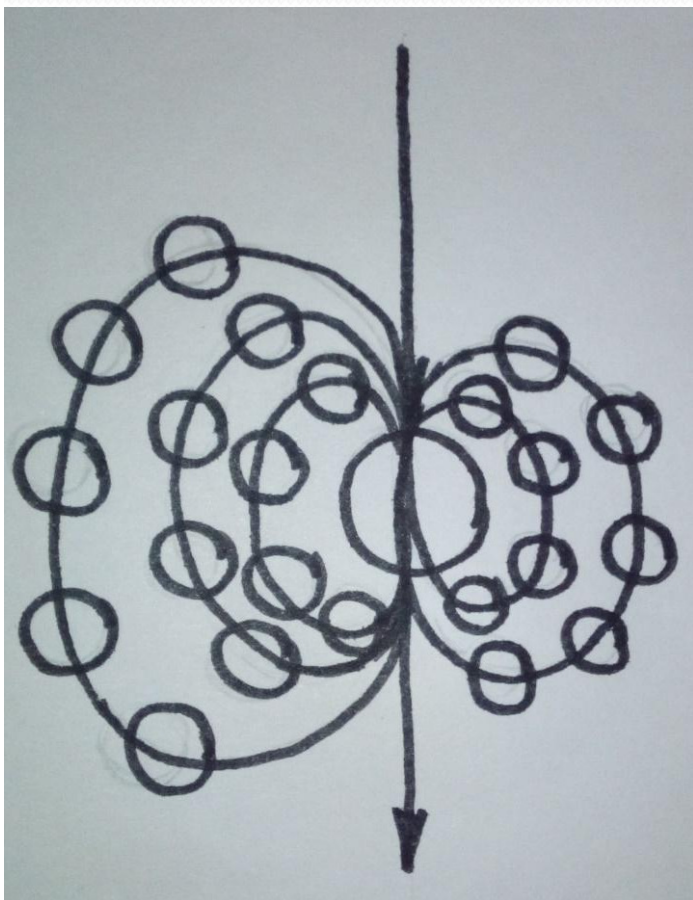
Уши.

Проволокой длиной 35-40 см плетем цепочку крестиком, приплетаем ее к голове, нанизываем бусинки для глаз и плетем второе ухо.



Прическа пуделя

Проволокой длиной 65 см оплетаем большую бусинку маленькими в последовательности (5-4-4-4-5).



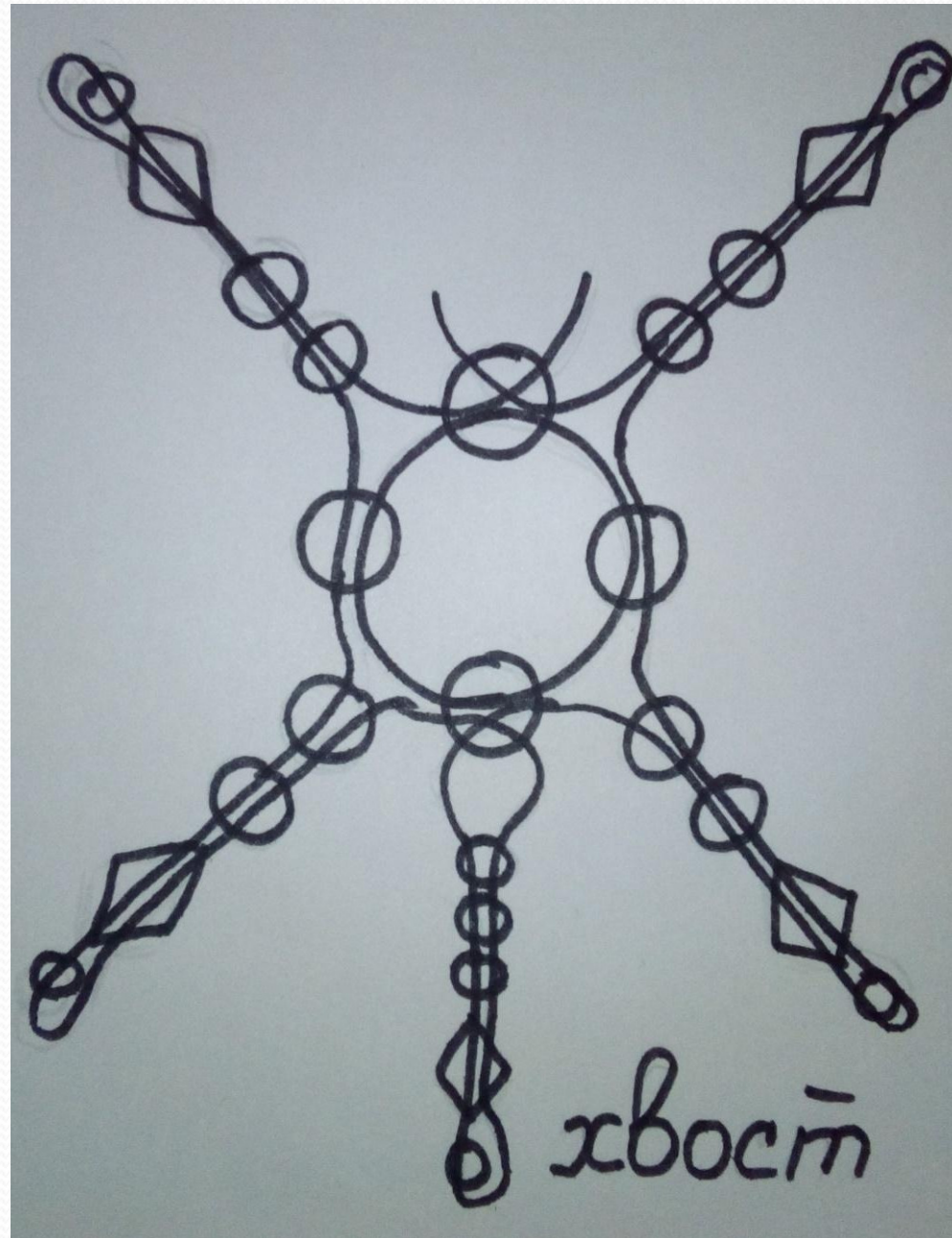
Вставляем прическу в голову.



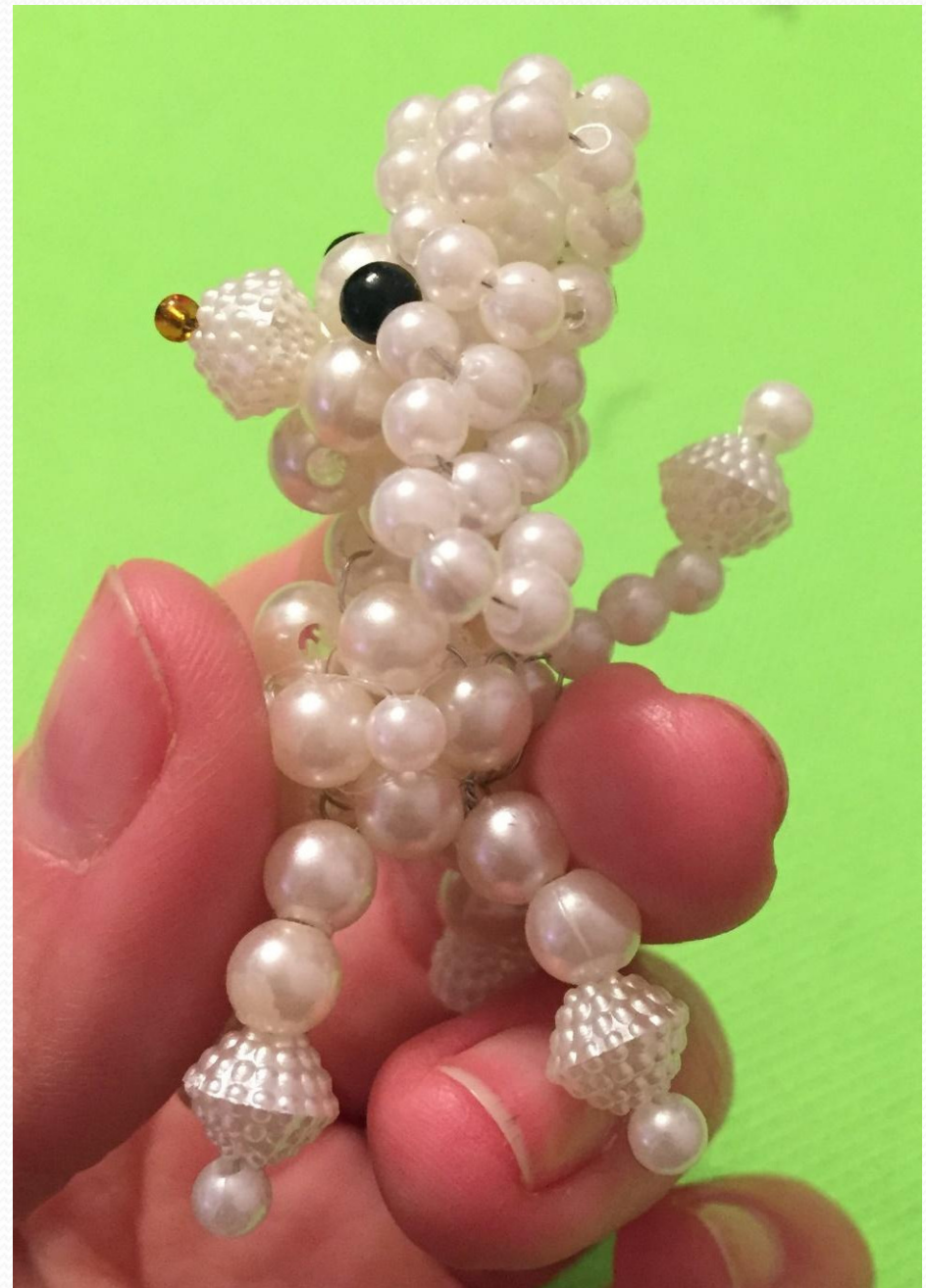
Затем проволокой от прически соединяем два шарика (голова-туловище)



Проволоку по работе опускаем вниз, и из нижних 4-х бусин делаем ноги и хвост.



Концы проволоки закрепляем и отрезаем. Наша собака готова!



Спасибо
за внимание!